

Studium przypadku:

Beskidzki Związek Powiatowo - Gminny

– związek powiatowo - gminny, jako forma rozwoju transportu publicznego na obszarze funkcjonalnym



Organizacja publicznego transportu zbiorowego w Powiecie Bielskim w latach 2011-2017

Organizator: Powiat Bielski

Operator: podmiot wewnętrzny (spółka PKS)



Rada Gminy

Podstawa prawna:

- **Art. 10** ustawy z dnia 08 marca 1990 r. o samorządzie gminnym
- **Art. 220** ustawy z dnia 27 sierpnia 2009 r. o finansach publicznych



Powiat Bielski



Tworzenie związków powiatowo-gminnych

(nowelizacja, która weszła w życie 01.01.2016 r.)

Art. 72a ustawy z dnia 5 czerwca 1998 r. o samorządzie powiatowym

„W celu wspólnego wykonywania zadań publicznych, w tym wydawania decyzji w indywidualnych sprawach z zakresu administracji publicznej, powiaty mogą tworzyć związki z gminami, tworząc związek powiatowo-gminny.
[...]”

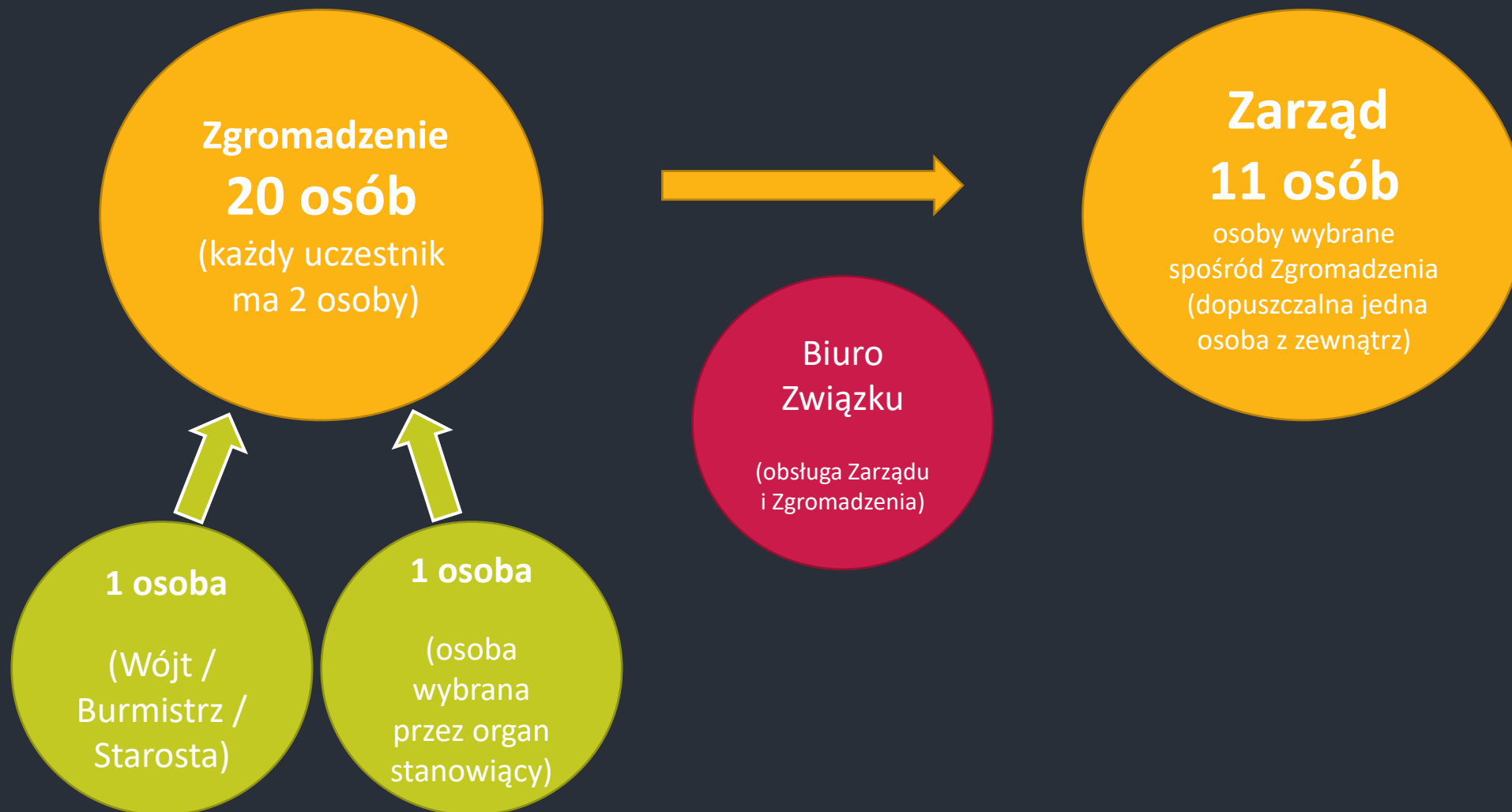
Powstanie Beskidzkiego Związku Powiatowo-Gminnego



Uczestnicy i obszar komunikacyjny



Struktura BZPG



Koszty wspólnego działania

Koszty obsługi organów Związku i utrzymani biura

Koszty równe dla każdego uczestnika

Finansowanie systemu komunikacji pasażerskiej

Wnoszenie wpłat z tytułu innych kosztów, w tym inwestycji

Pokrywanie ewentualnych strat

Koszty uzależnione od liczby wozokilometrów

Podjęte działania w zakresie rozwoju transportu publicznego

**Komunikacja
Beskidzka**

**Zakup nowych
autobusów
CNG i ON**

**Bezpłatne
SKIBUSY**

**Budowa
pierwszej w
regionie
stacji CNG**

**Poprawa
jakości
świadczonych
usług**

**Nowe
kierunki,
Nowe linie**

**Nowe formy
biletów, ulgi,
kanały
dystrybucji**



Współpracy na szczeblu powiatowo – gminnym w latach 2011 - 2020

Na potrzeby świadczenia usług publicznego transportu zbiorowego w latach:

2011 – 2019 :

zakupiono 40 autobusów
o wartości 23,5 mln zł

2020

zakupiono 31 autobusów
o wartości 33 mln zł



Korzyści płynące z integracji samorządów szczebla gminnego oraz powiatowego

Decyzyjność

Bezpośredni udział
w organach związku

Niższe koszty

brak konieczności
przeprowadzania
oddzielnych procedur
zamówieniowych

Realizacja
ustawowego
obowiązku

Nowe możliwości

Przewozy pow.-gm. ≠
Komunikacja miejska

- Wspólna taryfa
- Zintegrowany rozkład jazdy i układ linii

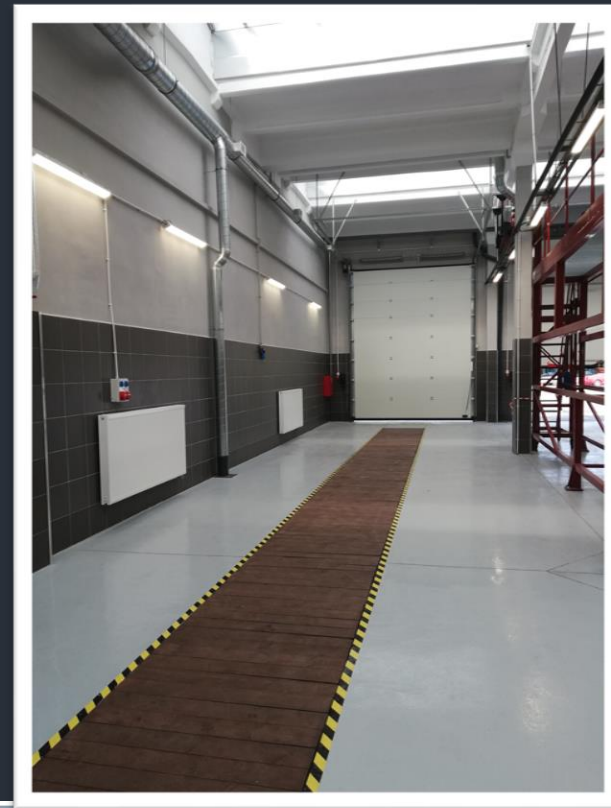
Solidarność

współudział w
zyskach i stratach



Plany na przyszłość

- Rozwój niskoemisyjnego transportu publicznego – wymiana taboru.
- Budowa nowego centrum przesiadkowego w centrum Bielsku-Białej .
- Przejęcie zadania zarządzania przystankami komunikacyjnymi na obszarze uczestników związku i budowa spójnego systemu informacji pasażerskiej.
- Rozwój nowoczesnych rozwiązań służących zarządzaniu transportem publicznym i integracji różnych przewoźników.
- Dookapitalizowanie podmiotu wewnętrznego m.in. poprzez podniesienie kapitału zakładowego, dokończenie rozpoczętych remontów zaplecza technicznego i terenu zajezdni



KOMUNIKACJA
BESKIDZKA



Synergia



Beskidzki Związek Powiatowo-Gminny
ul. Legionów 54
43-300 Bielsko-Biała

E-mail: seweryn.kobiela@bzpg.pl

Tel. +48 33 829 53 19

Seweryn Kobiela
Dyrektor Biura

KOMUNIKACJA
BESKIDZKA

